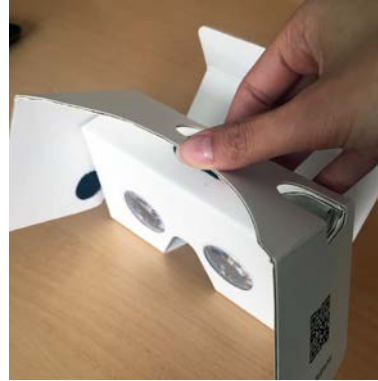


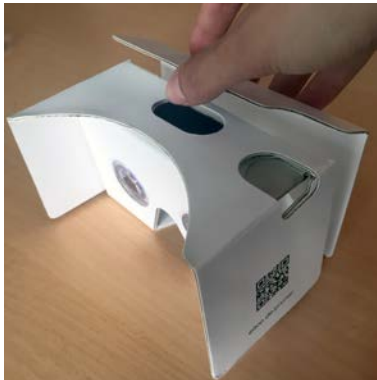
## Faltanleitung VR-Brille



Brille aus der Verpackung schieben und Klettverschluss öffnen. Schutzfolie von den Linsen entfernen.



Laschen auffalten, Pappe umschlagen und an den Seiten festkletten.



In die vordere Lasche das Mobiltelefon mit der gestarteten App einlegen und den Klettverschluss schließen. Das Gummiband hält das Handy an seinem Platz.

**Nun können Sie sich in der Galerie umschauen und die Bilder bewundern.**

**Viel Spaß!**

